




INVESTOR	 Brněnské komunikace a.s. Renneská třída 787/1a, 639 00 Brno ✉ bkom@bkom.cz ☎ 532 144 111	RAZÍTKO, PODPIS
----------	--	-----------------

C206

SOUŘADNICOVÝ SYSTÉM: JSTK
VÝŠKOVÝ SYSTÉM: BPV

VEDOUCÍ PROJEKTANT	ING. RADEK MENŠÍK	  	projekční a inženýrská kancelář DOSING Dopravoprojekt Brno group, spol. s r.o. Kounicova 271/13, 602 00 Brno ☎ 541218956,7	
ZODPOVĚDNÝ PROJEKTANT	ING. PETR FABIAN			
VYPRACOVAL	ING. PETR FABIAN			
KONTROLOVAL	ING. RADEK PACHL			
KRAJ	JIHOMORAVSKÝ	DATUM	03/2016	
STAVEBNÍ ÚŘAD	ÚMČ BRNO-ŽIDENICE	FORMÁT	6 A4	
AKCE	Oprava lávky Krásného přes tramvaj ev.č. BM-600	MĚŘÍTKO	1:10	
		ÚČEL	DSP/PDPS	
		Č. ZAKÁZKY	2015-41	
		ARCHIVNÍ Č.		
OBJEKT	C206 LÁVKA PRO PĚŠÍ	Č. SOUPRAVY	Č. PŘÍLOHY	
PŘÍLOHA	DETAILY		07	

SEZNAM DETAILŮ

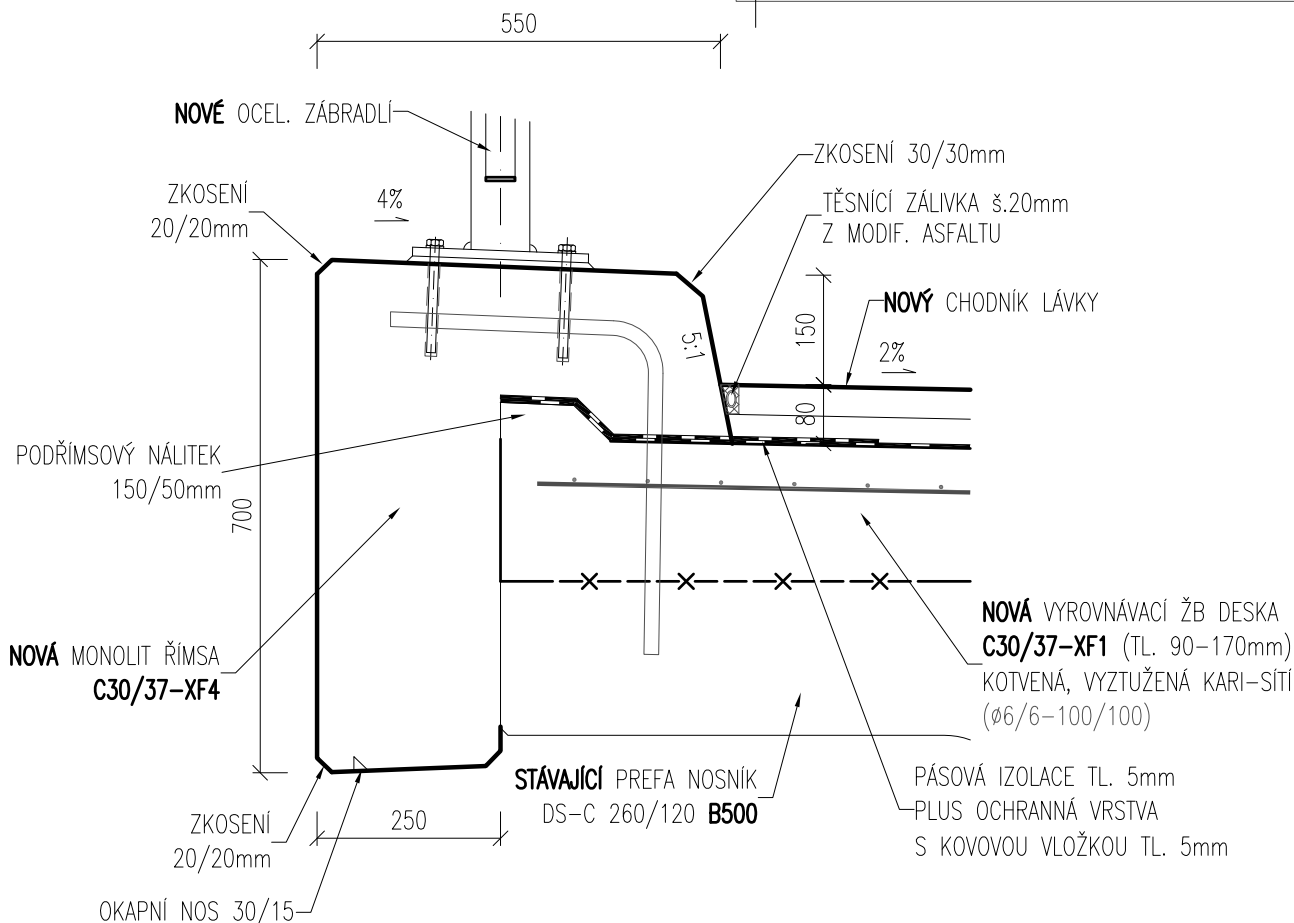
- 1) DETAIL ŘÍMSY NA LÁVCE
- 2) DETAIL ŘÍMSY NA RAMPĚ
- 3) DETAIL PROTIDOTYKOVÉ ZÁBRANY
- 4) DETAIL ODVODNĚNÍ
- 5) DETAIL MOSTNÍHO ZÁVĚRU
- 6) DETAIL ZÁBRADLÍ
- 7) POHLEDY PŘECHODŮ ZÁBRADLÍ

DETAIL ŘÍMSY NA LÁVCE

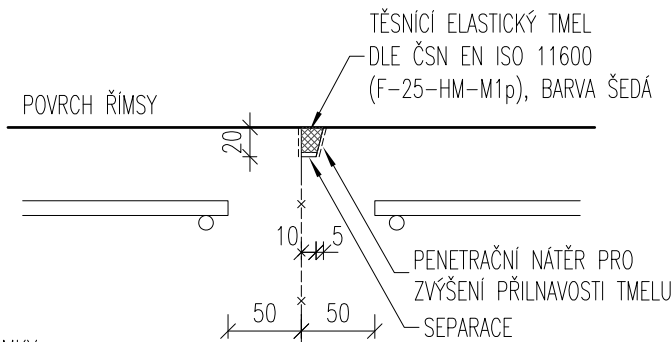
PŘÍČNÝ ŘEZ LEVOU ŘÍMSOU NA LÁVCE 1:10

NOVÝ CHODNÍK NA LÁVCE: DLE ČSN EN 13108-6

LITÝ ASFALT modif. MA 11 I	40 mm
LITÝ ASFALT modif. MA 11 IV	35 mm
IZOLACE ASFALT. PÁSY s pečetící vrstvou	5 mm
CELKEM	80 mm



ŘEZ PRACOVNÍ SPÁROU 1:5 VÝZTUŽ ŘÍMSY V MÍSTĚ SPÁRY PŘERUŠENA RÝHA VYTVOŘENA VLOŽENÍM LIŠTY

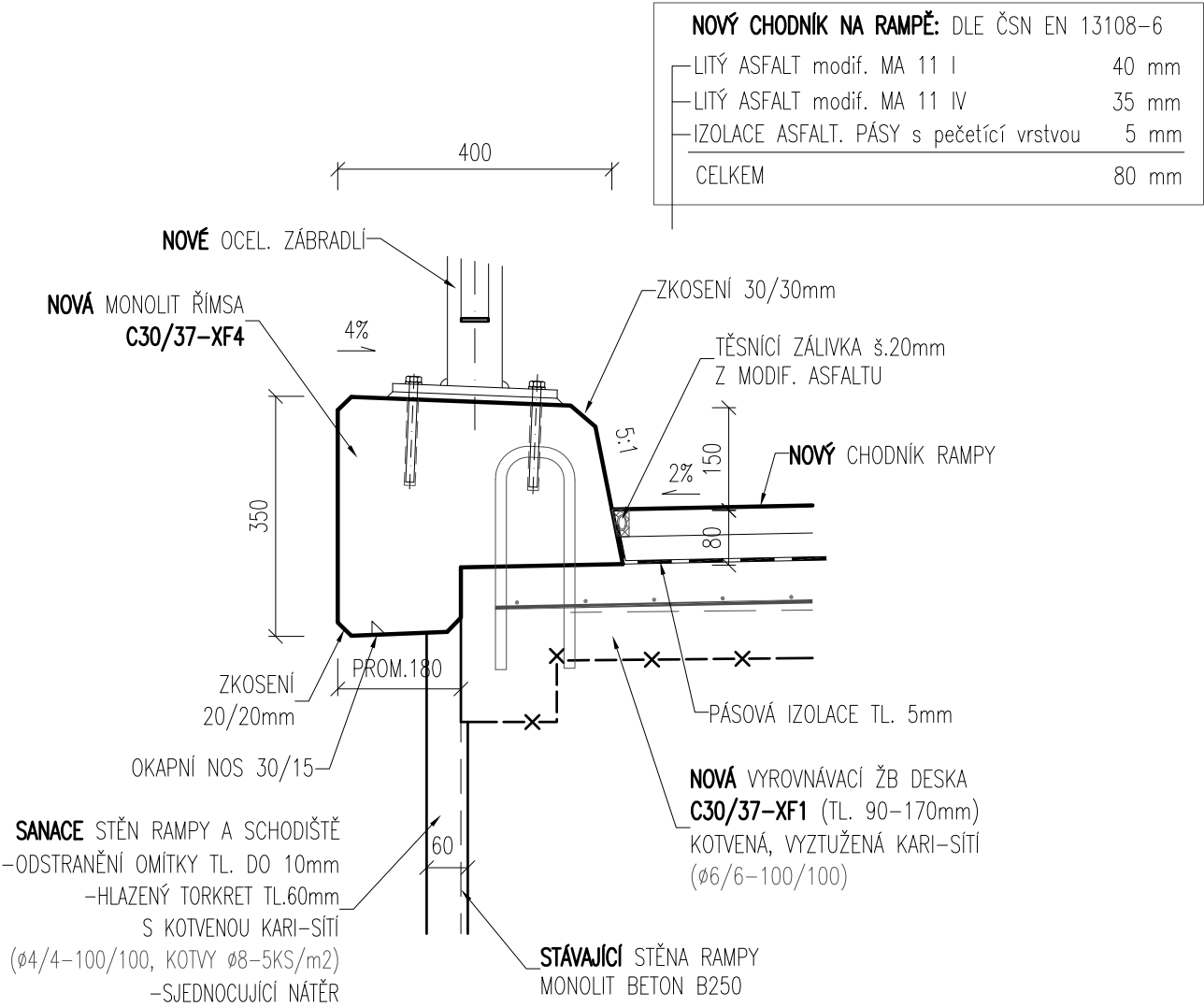


POZNÁMKY:

BETONÁŽ JEDNOTLIVÝCH NAVAZUJÍCÍCH ÚSEKŮ ŘÍMSY BUDE PROVEDENA STŘÍDAVĚ
MIN. STÁŘÍ VYBETONOVANÉHO ÚSEKU PŘED BETONÁŽÍ ÚSEKU SOUSEDNÍHO ČINÍ 2 DNY

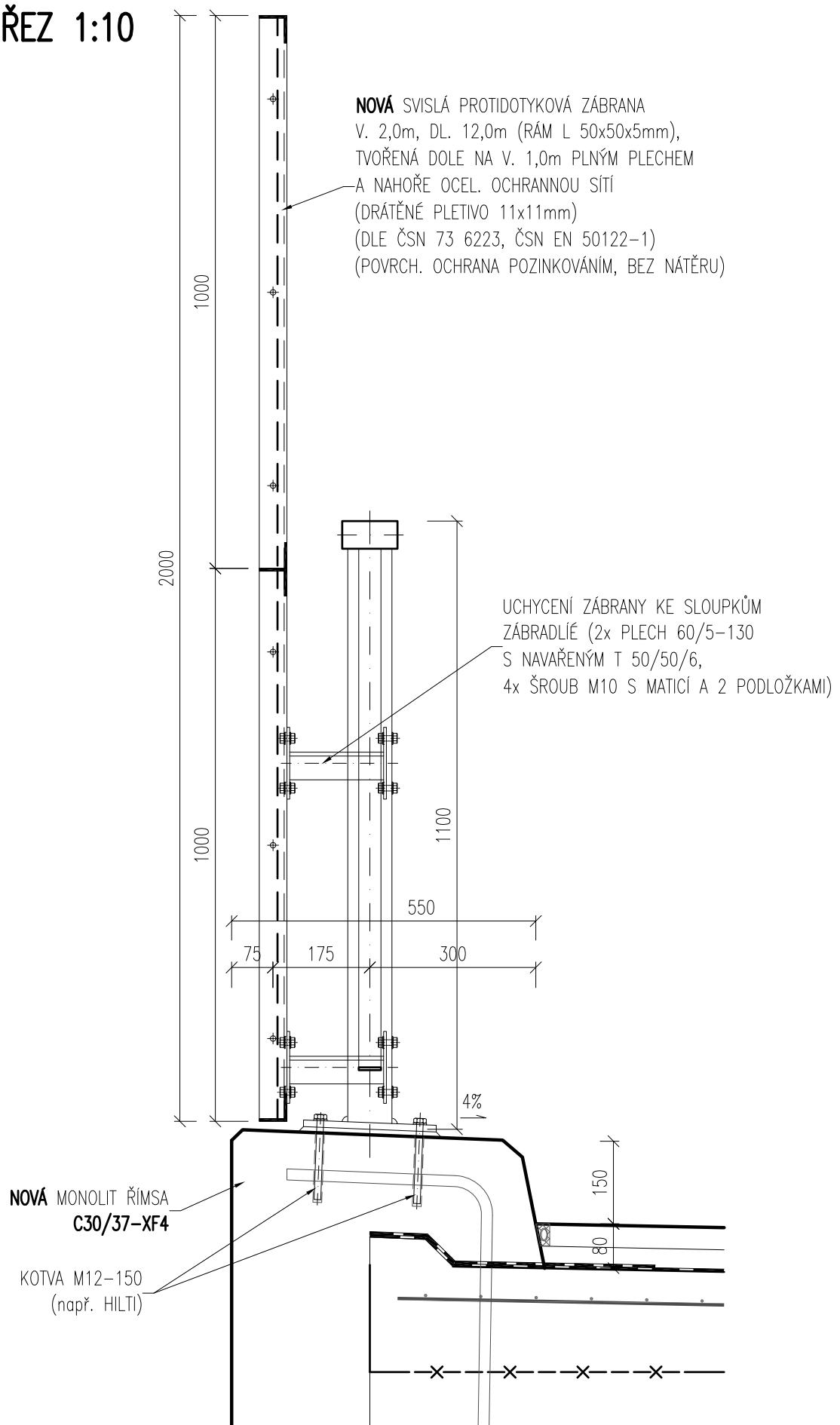
DETAIL ŘÍMSY NA RAMPĚ

PŘÍČNÝ ŘEZ LEVOU ŘÍMSOU NA RAMPĚ 1:10



DETAIL PROTIDOTYK. ZÁBRANY

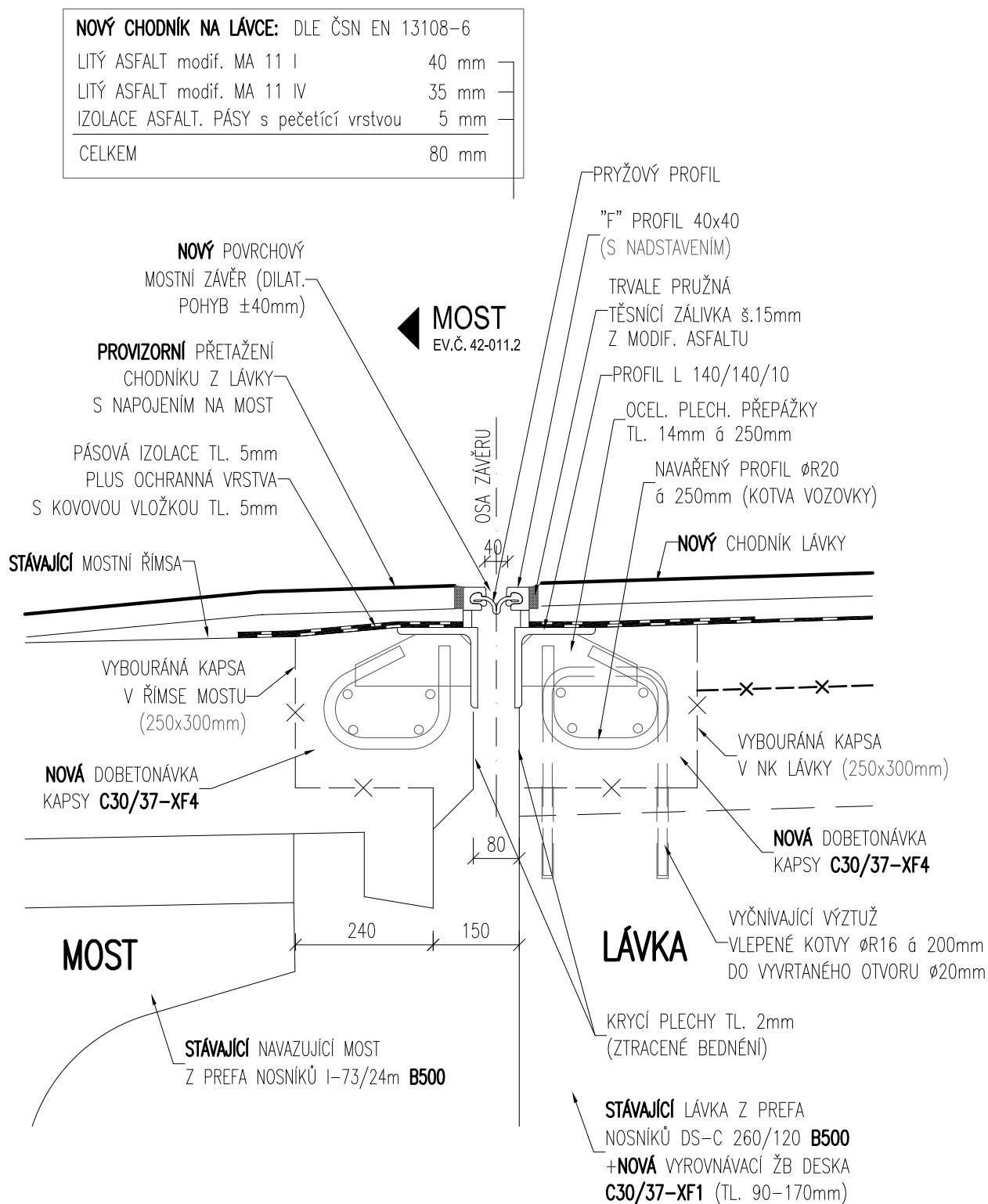
PŘÍČNÝ ŘEZ 1:10





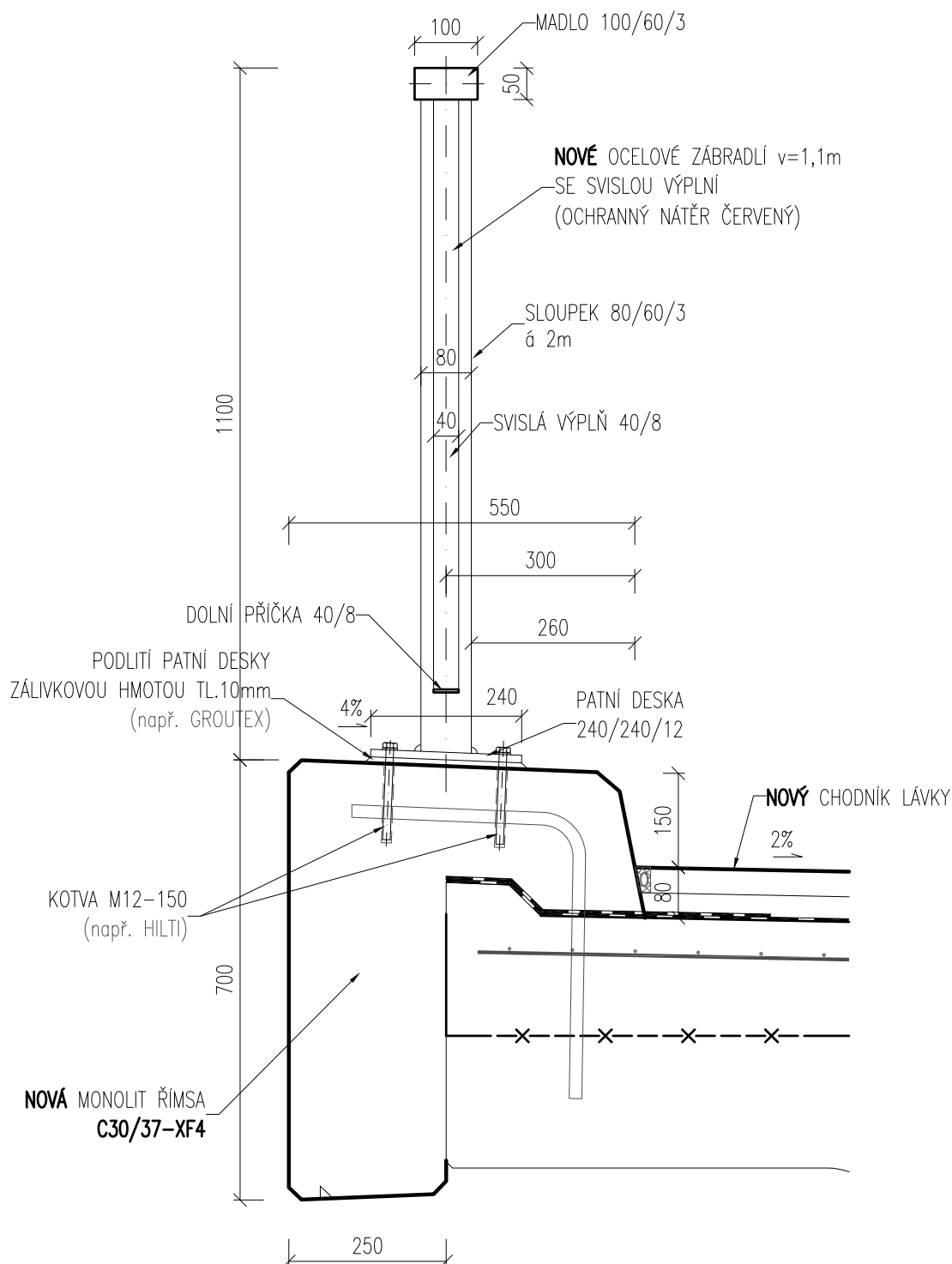
DETAIL MOSTNÍHO ZÁVĚRU

PŘÍČNÝ ŘEZ 1:10



DETAIL ZÁBRADLÍ

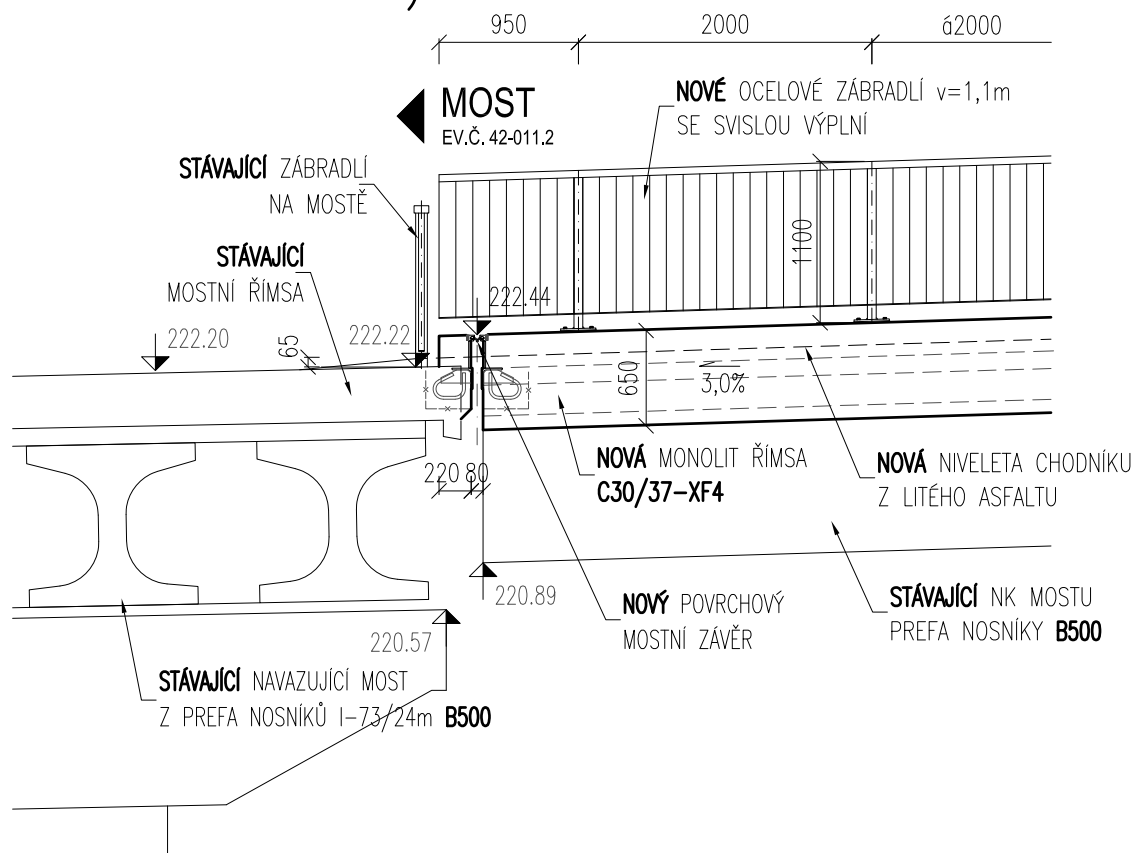
PŘÍČNÝ ŘEZ 1:10



POZN. PROTIKOROZNÍ OCHRANA OCEL. PRVKŮ MUSÍ SPLŇOVAT POŽADAVKY OBJEDNATELE A TKP KAP. 19.B (2008)
NAVRHOVANÁ TLOUŠŤKA OCHRANNÉHO POVLAKU JE 280 μm (80 μm ŽÁROVÝ Zn + 200 μm VÍCEVRSTVÝ NÁTĚROVÝ SYSTÉM)

POHLEDY PŘECHODŮ ZÁBRADLÍ

POHLED NA PŘECHOD ZÁBRADLÍ LÁVKA–MOST 1:50 (ŘEZ V OSE ZÁBRADLÍ)



POHLED NA PŘECHOD ZÁBRADLÍ LÁVKA–SCHODIŠTĚ 1:50 (ŘEZ V OSE ZÁBRADLÍ)

